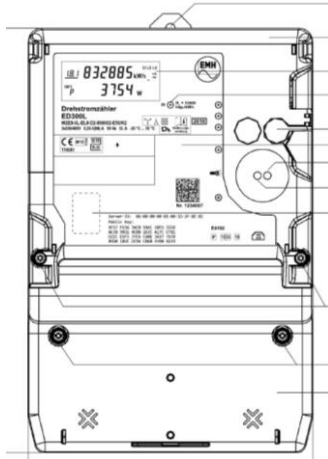


Kurzanleitung für den elektronischen Stromzähler ED300L

Mit dem neuen elektronischen Stromzähler ED300L soll Ihr Stromverbrauch für Sie transparenter werden. Die Möglichkeiten dieses Gerätes möchten wir nachfolgend aufzeigen.



Das Anzeigefeld ist wie folgt aufgebaut. In **Zeile 1** erscheinen nach einander je ca. 10 Sek. lang die für die Abrechnung benötigten Werte. Im Beispiel oben sehen Sie die Anzeige des Zählerstandes **832885** für den Energiebezug in Tarif1, zu erkennen an der Kennziffer **1.8.1** links oben. An dieser Kennziffer erkennen Sie immer welcher Wert gerade angezeigt wird. Dazu gehört die Einheit für den angezeigten Wert, in diesem Fall **kWh** für Kilowattstunden. **Zeile 2** ist erst nach Eingabe der PIN-Nummer ersichtlich, hier werden die sogenannten EDL Daten angezeigt.

Nacheinander erscheinen in der Anzeige folgende Werte:

Kennziffer Anzeigewert

1.8.0 - Gesamt Energiebezug in kWh

2.8.0 - Gesamt Energielieferung* in kWh

*Dieser Zähler misst auch die Einspeisung aus Ihrer Anlage in unser Netz falls Sie eine Eigenerzeugungsanlage betreiben.

1.8.1 - Tarif 1 Verbrauch Bezug in kWh

1.8.2 - Tarif 2 Verbrauch Bezug in kWh

Wenn mehrere Tarife genutzt werden*

Anzeigensteuerung

Für die Bedienung des Zählers mittels der Aufruftaste (graue, Taste, rechts unter der Anzeige) gilt:

Kurze Betätigung ($t < 2$ s): Weiterschalten zum nächsten Listenwert

Lange Betätigung ($t > 5$ s): In der zweiten Zeile Löschen aller Verbrauchswerte (1d, 7d, 30d, 365d)

Löschen des Verbrauchswertes seit letzter Nullstellung (E)

PIN Freigabe für das Netzgebiet Wiesbaden / Taunusstein

Bei aktiviertem PIN-Schutz und noch nicht erfolgter Freischaltung des Schutzes mittels korrekter PIN wird in der Aufrufliste vor der Ausgabe der „Schützenswerten Daten“ eine 4-stellige PIN-Eingabe verlangt.

Ihren persönlichen PIN erhalten Sie unter Angabe Ihrer Anschrift und Zählernummer. Diesen können Sie telefonisch oder per E-Mail anfordern.

1. E-Mail: zaehleranmeldung-strom@sw-netz.de

2. Telefon: 0611 145 3304 oder 0611 145 3560

Nach Registrierung erhalten Sie den PIN incl. Freischaltanleitung per Post.

PIN Freigabe

1. Darstellung: - 0 _ _ _ -
2. per "Kurzer Betätigung der Aufruftaste" ($t < 2\text{ s}$) kann die erste Ziffer geändert werden:
0 | 1 | 2 | 3 | 4 | 5 | 6 | 7 | 8 | 9 | 0 | 1 | usw.
3. nach Warten einer definierten Zeit von 3 s wird die nächste Stelle angesteuert,
Darstellung dann: - 3 0 _ _ -
4. Nach Eingabe der vierten Ziffer wird der PIN-Code überprüft. Stimmt er, wird die Anzeige vollständig aktiviert und die Bedienung kann gemäß EDL erfolgen.
Passt der PIN-Code nicht, wechselt die Anzeige wieder in den Normalbetrieb.
5. Ist eine dauernde Anzeige der EDL Daten nicht erwünscht, so kann durch halten der Aufruftaste länger 5sek. in der Anzeigeposition „0.22 Schaltprogrammnummer“ die Anzeige wieder in den Normalbetrieb zurückgesetzt werden.

Nach Eingabe der PIN können Sie in Zeile 2 die EDL Daten sehen:

Pln	PIN-Eingabe
P	Momentanleistung
E	Verbrauchswert seit letzter Nullstellung
1d	Tagesverbrauch
7d	Wochenverbrauch
30d	Monatsverbrauch
365d	Jahresverbrauch
0.2.2	Schaltprogrammnummer

P - Momentane Leistung in kW

Das Register zeigt Ihnen die aktuelle Leistung an. Damit können Sie sofort sehen ob gerade wenig oder viele Verbrauchsgeräte eingeschaltet sind. Oder auch wie hoch die „Stand-by-Last“ ist, wenn alle Verbrauchsgeräte abgeschaltet sind.

E - Energiebezug rücksetzbar basiert auf Kennziffer 1.8.0

Das Register E funktioniert wie der Tageskilometerzähler in einem Auto und kann durch langes Drücken der Aufruftaste auf null gestellt werden. Damit können Sie für einen von Ihnen bestimmten Zeitraum den Energiebezug bzw. die Energielieferung erfassen. Somit haben Sie die Möglichkeit, Ihren Verbrauch laufend zu kontrollieren und eventuellen „Stromfressern“ auf die Spur zu kommen.

1d - Energiebezug der letzten 24 Stunden in kWh

.

7d - Energiebezug der letzten 7 Tage in kWh

30d - Energiebezug der letzten 30 Tage in kWh

365d - Energiebezug in den letzten 365 Tagen in kWh

Die Verbrauchswerte (1d, 7d, 30d, 365d) sind nicht an die astronomische Uhr gekoppelt, sondern hängen von der Betriebszeit ab. Die Werte werden stündlich aktualisiert. Solange keine vollständigen Werte über 1d, 7d, 30d, 365d vorliegen, werden in der Anzeige 6 Bindestriche dargestellt.