

Ihre Moderne Messeinrichtung

EasyMeter Q3M

Diese Anleitung erklärt Ihnen, wie Sie die Funktionen Ihrer modernen Messeinrichtung nutzen können.



Die Bedienung erfolgt mit Hilfe eines „optischen Tasters“

Der „optische Tastendruck“ erfordert ein optisches Energieäquivalent von 400 LUX (z. B. eine Taschenlampe).

Bei der der Betätigung des „optischen Taster“ wird unterschieden zwischen:

„kurzer Tastendruck“

► größer 0 Sek. und kleiner ca. 4 Sek.

„langer Tastendruck“

► größer ca. 5 Sek.

Das Display und seine Informationen

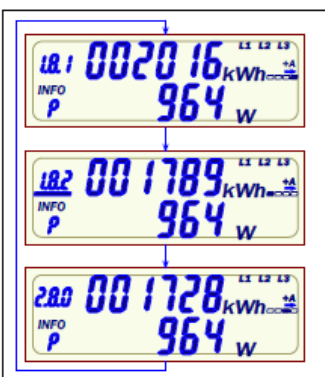
Übersicht



Zusatzinformationen

Ihre moderne Messeinrichtung stellt Ihnen verschiedene Informationen bereit. Um an diese zu gelangen, ist die Eingabe Ihrer persönlichen PIN erforderlich. Für diese PIN wenden Sie sich bitte an Ihren Messstellenbetreiber.

Standard-Anzeigemodus

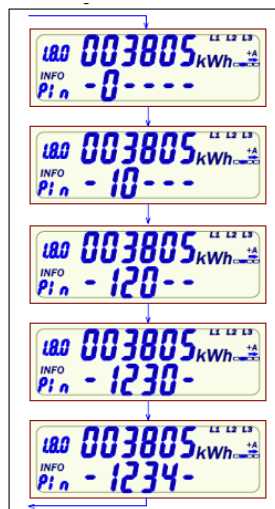


2-Richtungs- 2.Tarife-Bezugs und tariflos Lieferzähler

Bezug: 1.8.1 und 1.8.2
Lieferung: 2.8.0

Info-Anzeige: Wirkleistung

Anzeige wechselt alle 8 Sek. zwischen den Tarifen



An der ersten Stelle erscheint eine Null. Nach jedem weiteren „kurzen Tastendruck“ wird die Stelle hochgezählt:
0 -> 1 -> 2 -> ... 9 -> 0 -> usw.

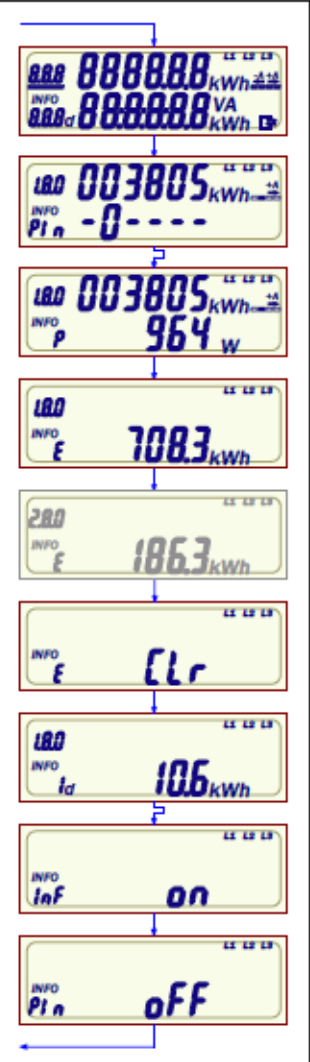
Wenn die auszuwählende Zahl an der ersten Stelle erscheint, so ist eine Pause von ca. 3s einzuhalten – danach wird diese Zahl übernommen und an der zweiten Stelle erscheint eine Null.

Diese Prozedur für weitere 3 Stellen wiederholen

Ist der PIN- Code korrekt, werden Automatisch die Info -Anzeigen eingeblendet

Zusatzinformationen durch „optischen Taster“

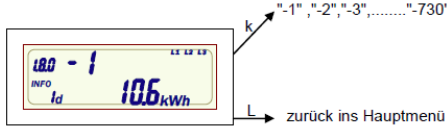
Nach erfolgreicher PIN-Eingabe erhalten Sie Zugang zu den nachfolgend beschriebenen Informationen und Funktionen.



- Displaytest- alle Segmente an
- Anforderung des 4-stelligen PIN- Codes (s. Eingabe des PIN- Codes)
- Anzeige der aktuellen Wirkleistung in W
- Verbrauch seit letzter Nullstellung in kWh in Bezugsrichtung +A. (wenn vorhanden)
- Verbrauch seit letzter Nullstellung in kWh in Lieferichtung -A. (wenn vorhanden)
- Verbrauch seit letzter Nullstellung durch langen Tastendruck löschen. 1x5s -> "Clr on" 1x5s löscht Verbrauch
- Historischer Wert über 1 Tag (s. Anzeige Historische Werte)
- INFO-Schnittstelle Datensatz „Langer Tastendruck“ ändert den Status ON <-> OFF
OFF = reduzierter Datensatz
ON = erweiterter Datensatz
- PIN Schutz Status „Langer Tastendruck“ ändert den Status ON <-> OFF

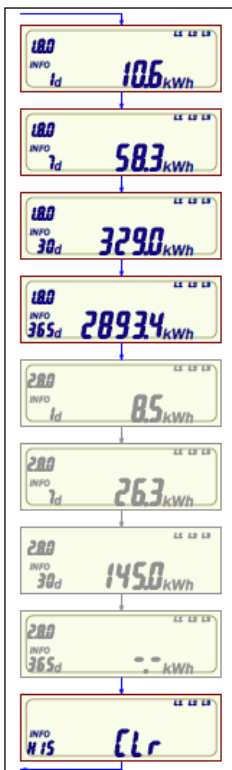
Historische Werte

Ihre moderne Messeinrichtung speichert Ihren Energieverbrauch für bis zu 730 Tage. Diese Informationen können Sie mit Hilfe des „optischen Tasters“ einsehen.



In der oberen Zeile erscheint ein Counter "-1", gleichzeitig steht in der zweiten Zeile der aktuelle Energiewert für einen Tag. Ein weiterer „kurzer Tastendruck“ zählt den Counter hoch: "-2". In der zweiten Zeile steht dann der Wert von vor 1 Tag. Maximale Anzahl an Tagen ist "-730". Durch einen "Langen Tastendruck" springt die Anzeige zurück ins Menü. Diese Funktion ist ebenso auf die Historischen Werte für 7, 30 und 365 Tage anwendbar.

Maximaler Counter:
730 für "1d"
104 für "7d"
24 für "30d"
2 für "365d"



- Historischer Wert über 1 Tag für +A falls vorhanden; durch „kurzen Tastendruck“ wechselt die Anzeige zum nächsten Zeitraum; durch „Langen Tastendruck“ Werte in der Vergangenheit anzeigen. Diese Funktion ist für alle folgenden historischen Werte verfügbar. (s. Anzeige historischer Werte in der Vergangenheit)
- Historischer Wert über 7 Tage für +A falls vorhanden
- Historischer Wert über 30 Tage für +A falls vorhanden
- Historischer Wert über 365 Tage für +A falls vorhanden
- Historischer Wert über 1 Tag für -A falls vorhanden
- Historischer Wert über 7 Tage für -A falls vorhanden
- Historischer Wert über 30 Tage für -A falls vorhanden
- Historischer Wert über 365 Tage für -A falls vorhanden (bei -.- noch nicht genug Werte)
- Historische Werte durch langen Tastendruck löschen. 1x5s -> "Clr on" 1x5s löscht Historische Werte





EasyMeter GmbH
Piderits Bleiche 9
D-33689 Bielefeld