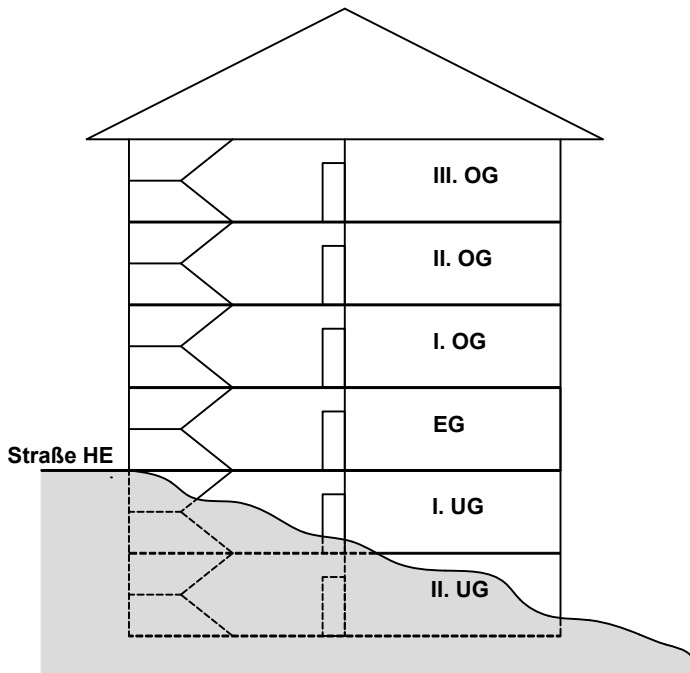


**Haus-Haupteingang (HE)**

Gilt als maßgeblicher Standort für die Bezeichnung der Geschosse.

**Zwei Eingänge am Haus**

Wenn es die Stellenzahl zulässt, linke und rechte Treppe im Etagenfeld aufnehmen

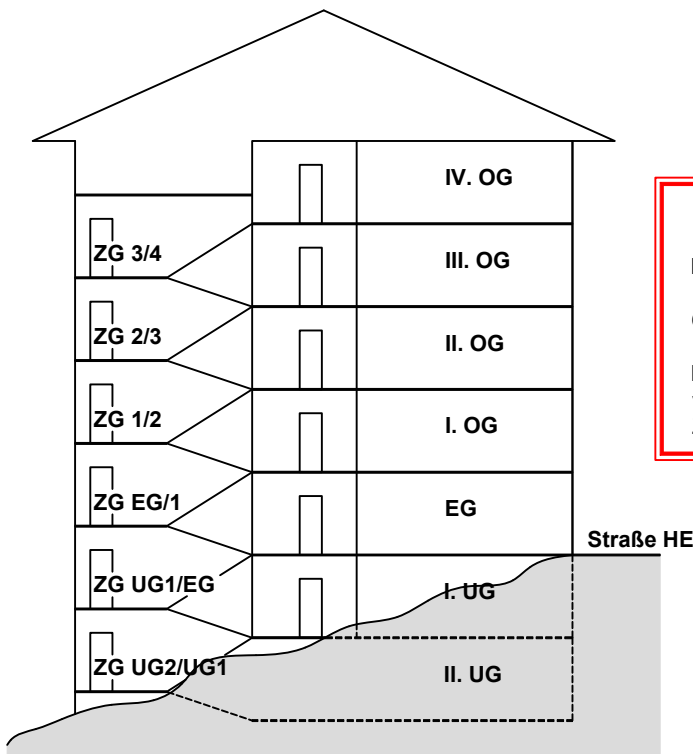


**Haus am Hang**

Stockwerksbezeichnungen richten sich ausschließlich nach dem Eingang der amtlichen Adresse.

**Haus verfügt über zwei unterschiedliche Adressen**

Die Zuordnung erfolgt nach der jeweiligen Straßenbezeichnung, unabhängig vom Installationsort der Zähler. Bestehende Anlagen sind ggf. zu trennen oder neu zu ordnen.



Es gelten folgende Bezeichnungen

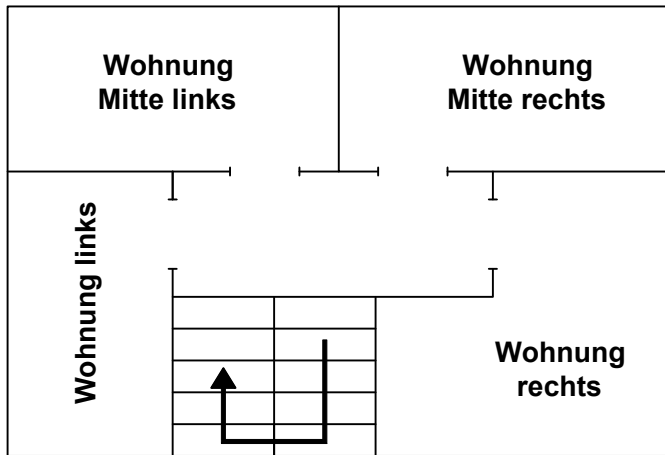
**EG** = Erdgeschoss

**UG** = Untergeschoss

**OG** = Obergeschoss

**ZG** = Zwischengeschoss

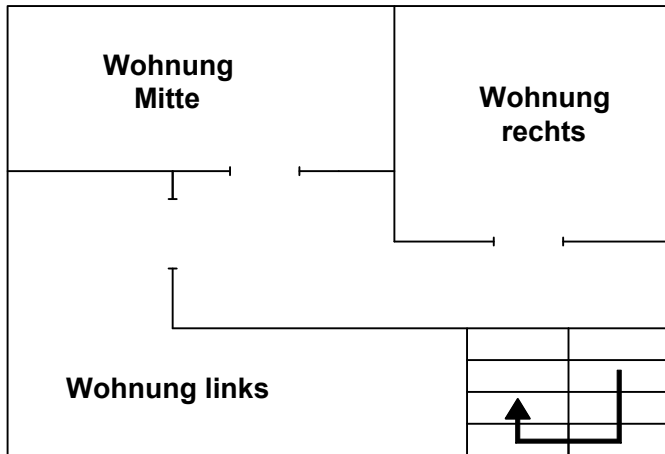
In Verbindung mit OG und UG sind römische Ziffern zu verwenden und in Verbindung mit ZG sind arabische Ziffern zu verwenden



Die Lage einer Wohnung wird jeweils von der letzten Treppenstufe aus beurteilt.

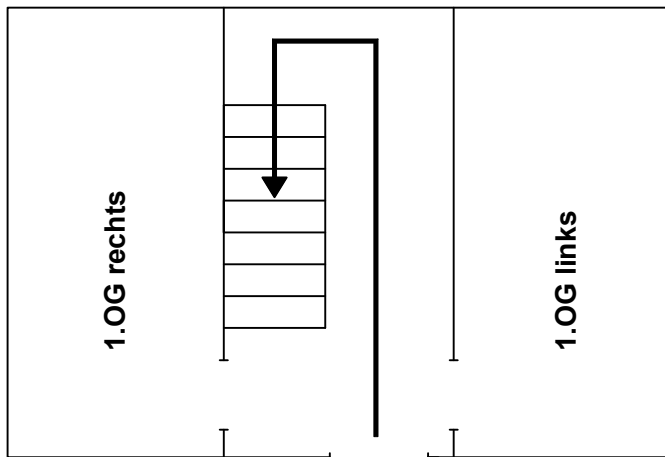
Der Begriff „Mitte“ ist bei der Lagebezeichnung mehrerer Wohnungen auf einer Etage führend. Zusätzliche Richtungsangaben („links“, „rechts“) konkretisieren die jeweilige Wohnungsposition.

z.B.: **EG Mitte links**



Der Begriff **DG** (Dachgeschoss) wird nicht verwendet.

Wenn Wohnungsnummern vom Vermieter / Eigentümer im Miet- / Kaufvertrag vergeben wurden, können diese zusätzlich angegeben werden.



Hauseingang